

Инженерно-геодезические изыскания и обмерные работы для подготовки проектной и рабочей документации объекта, общей площадью 1,9 Га. Земельный участок относится к землям населенных пунктов (Образовательное учреждение).

Топографическая съемка выполнялась методом:

- спутниковых геодезических определений (с помощью GNSS-приемника EFT M3 Plus);

Обмерные работы выполнялись:

- лазерным сканированием, с применением лазерного сканера «EFT SL1».

Для определения местоположения коммуникаций, не имеющих выхода на поверхность, типов и характеристик инженерных сетей использовался трассоискатель Ridgid серии SeekTech SR-20 с передатчиком линейным Ridgid SEEKTECH ST-510.

Срок выполнения :

- полевые работы – 3 рабочих дня;
- камеральные работы: топографический план М 1:500 с нанесением инж.подземных коммуникаций – 1 рабочий день и обмерные чертежи (3 этажа с подвальным помещением) – 12 рабочих дня.

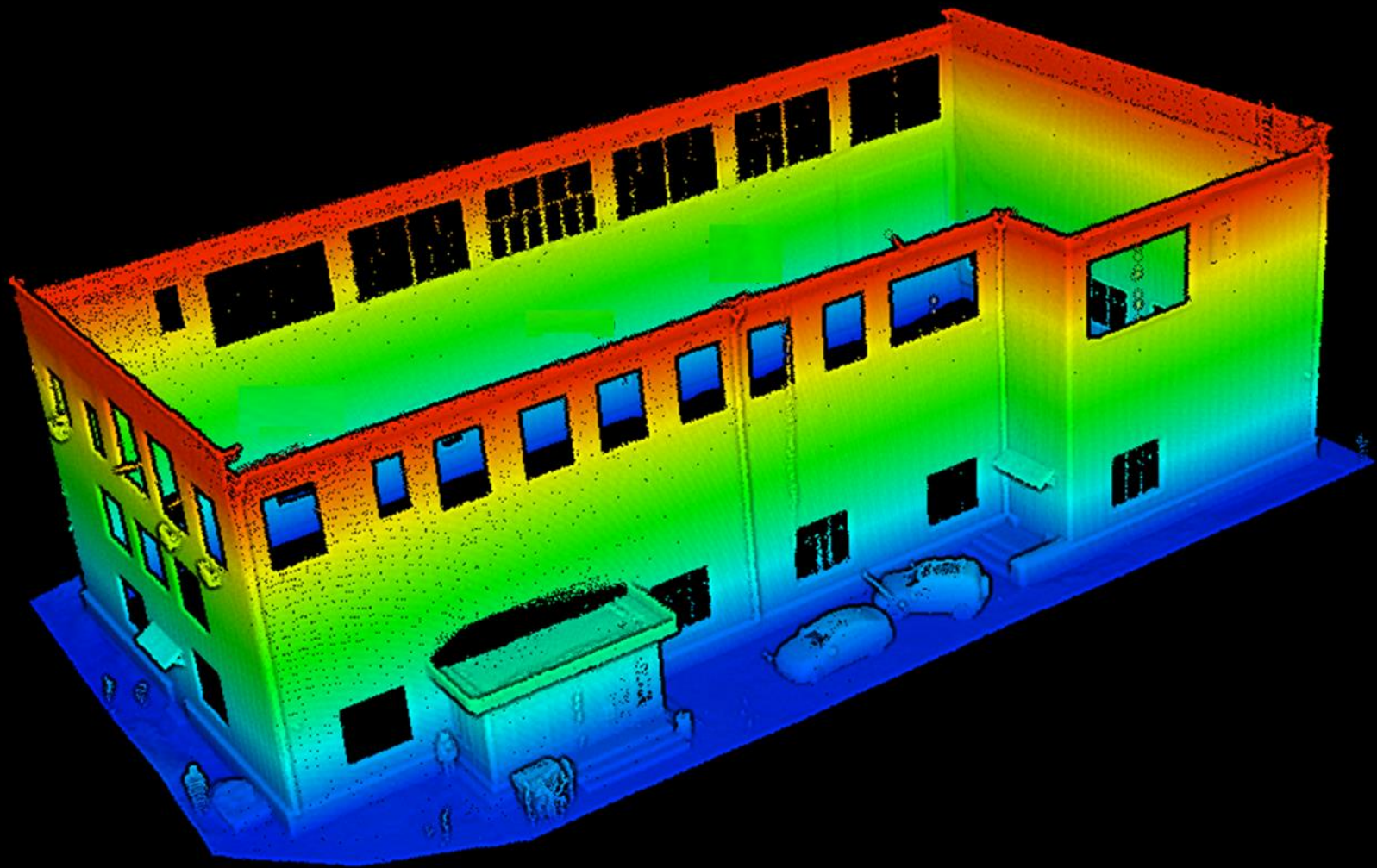
Согласование с балансодержателями -35 рабочих дня

Программное обеспечение:

-Autodesk (Civil 3D, AutoCAD); GoSLAM Studio, LiDAR360.

Средняя погрешность определения планового положения предметов и контуров местности с четкими, распознаваемыми очертаниями не превысила -3см

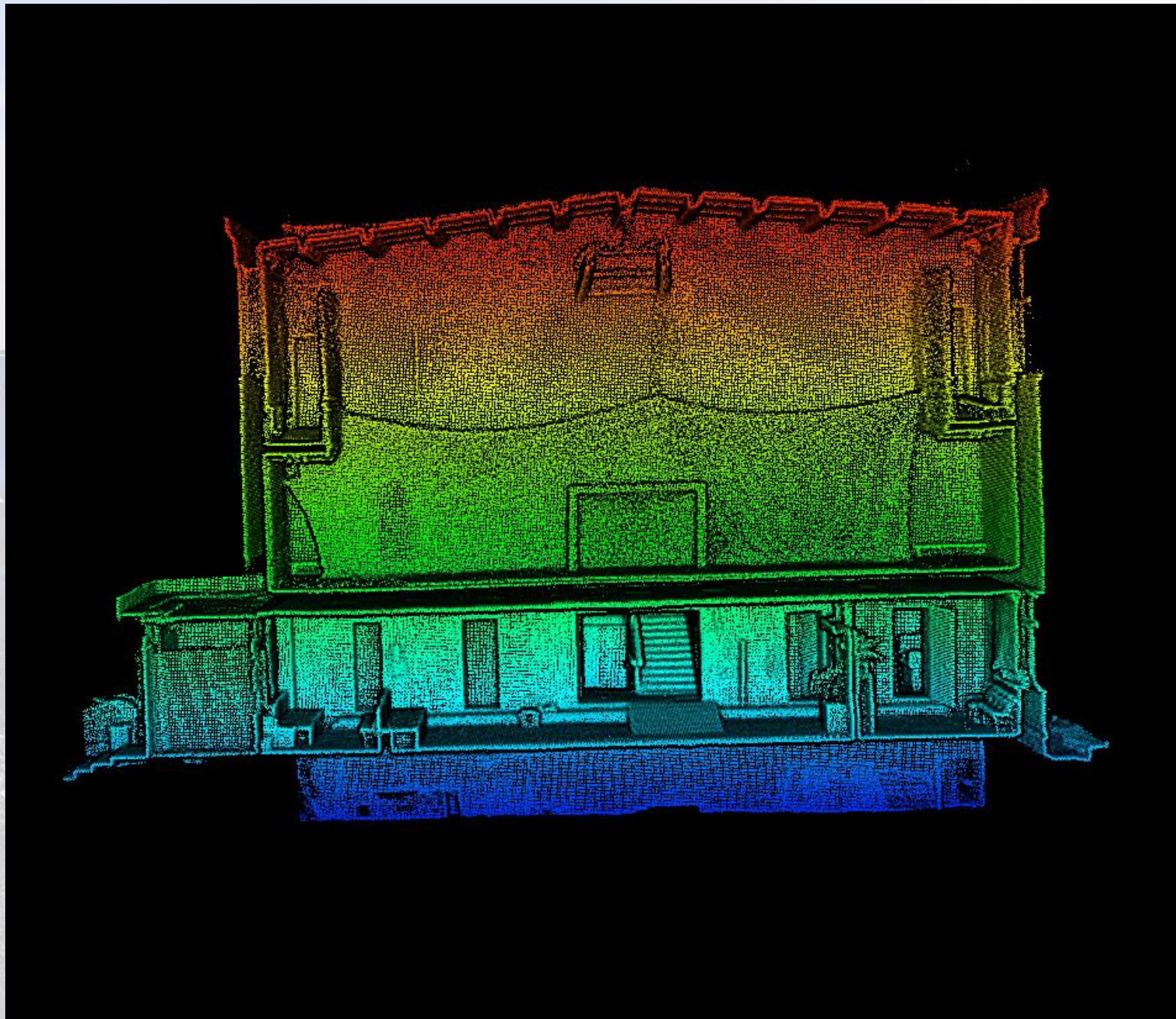


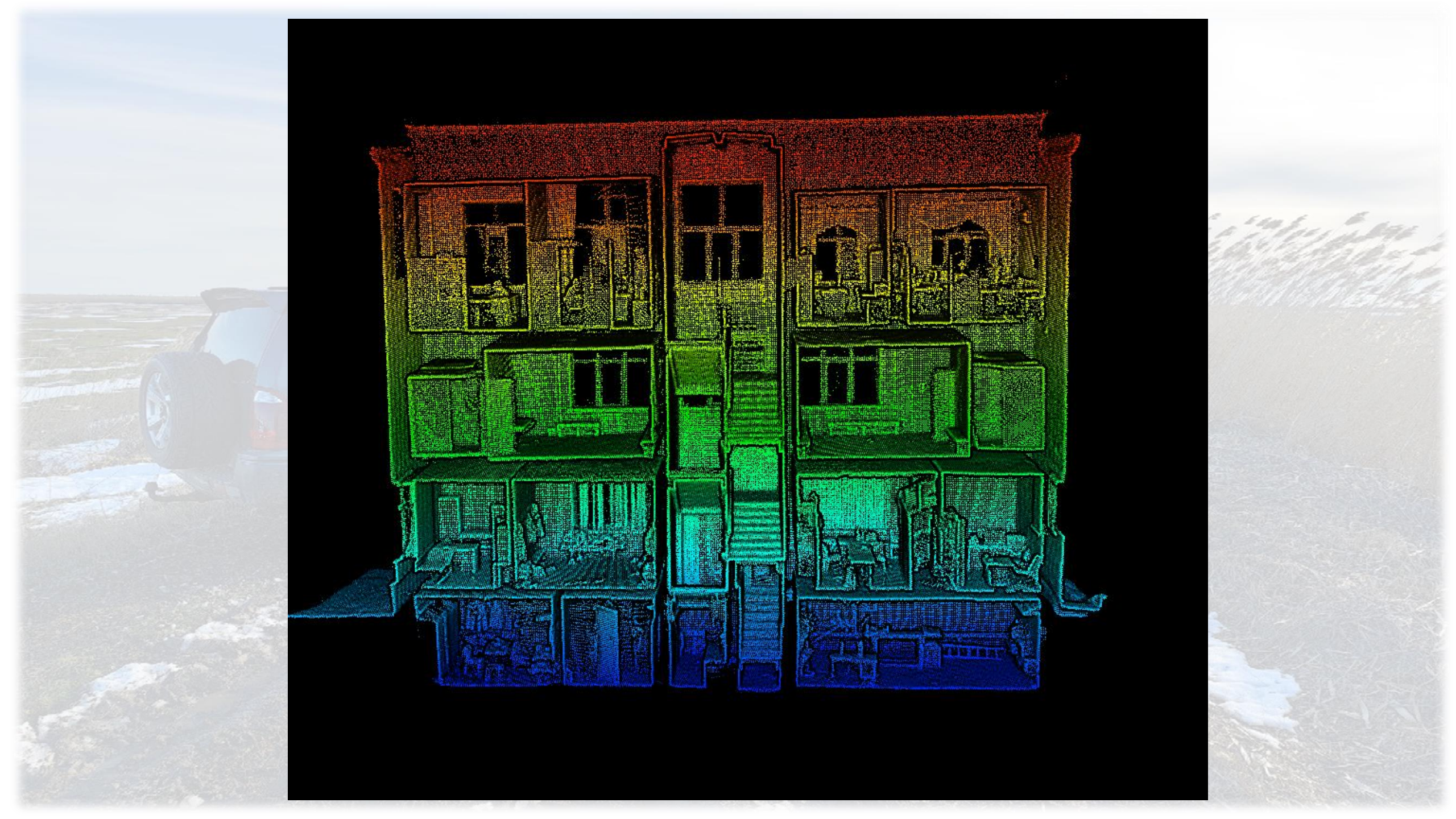


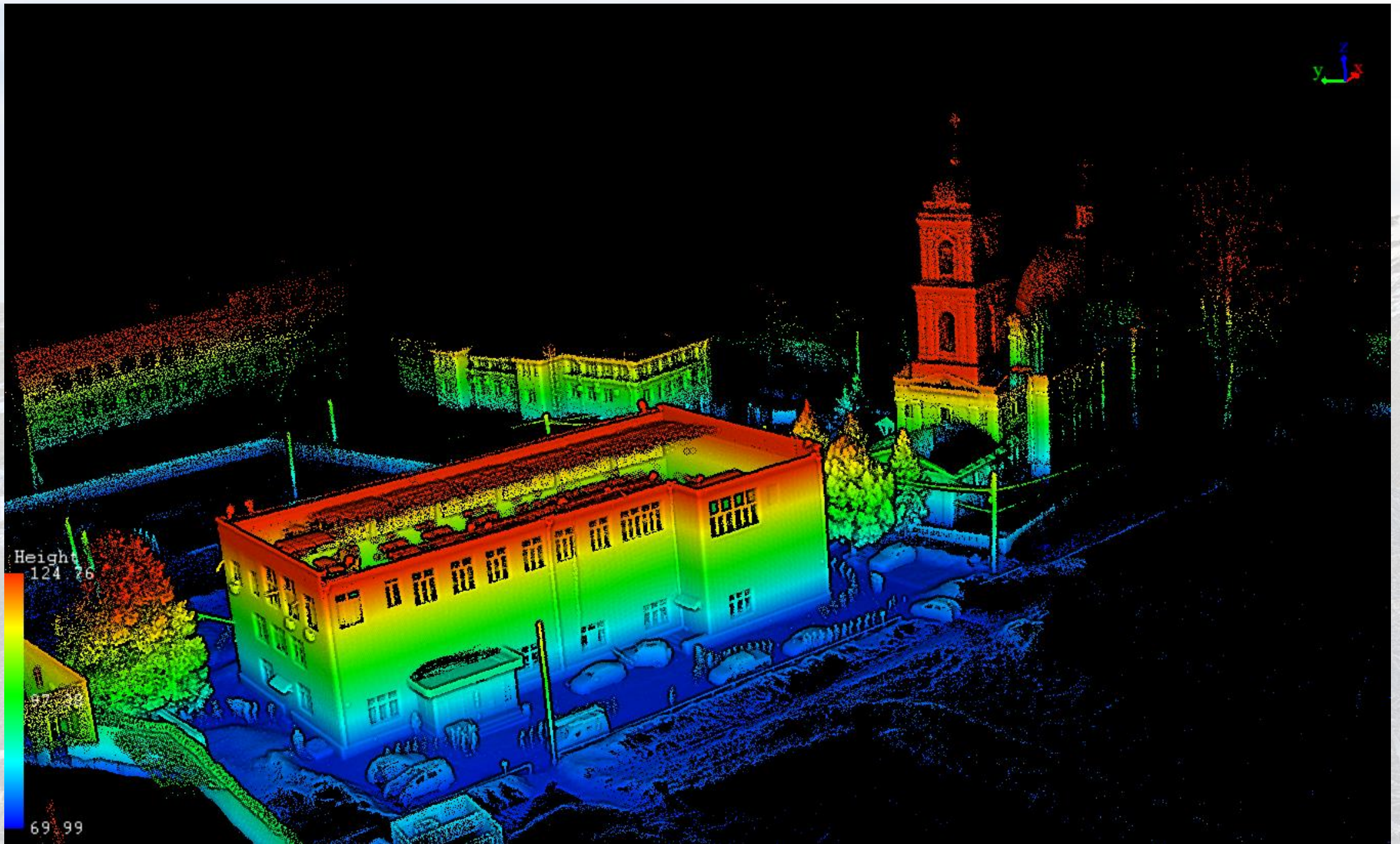
Height
124.76

97.38

69.99



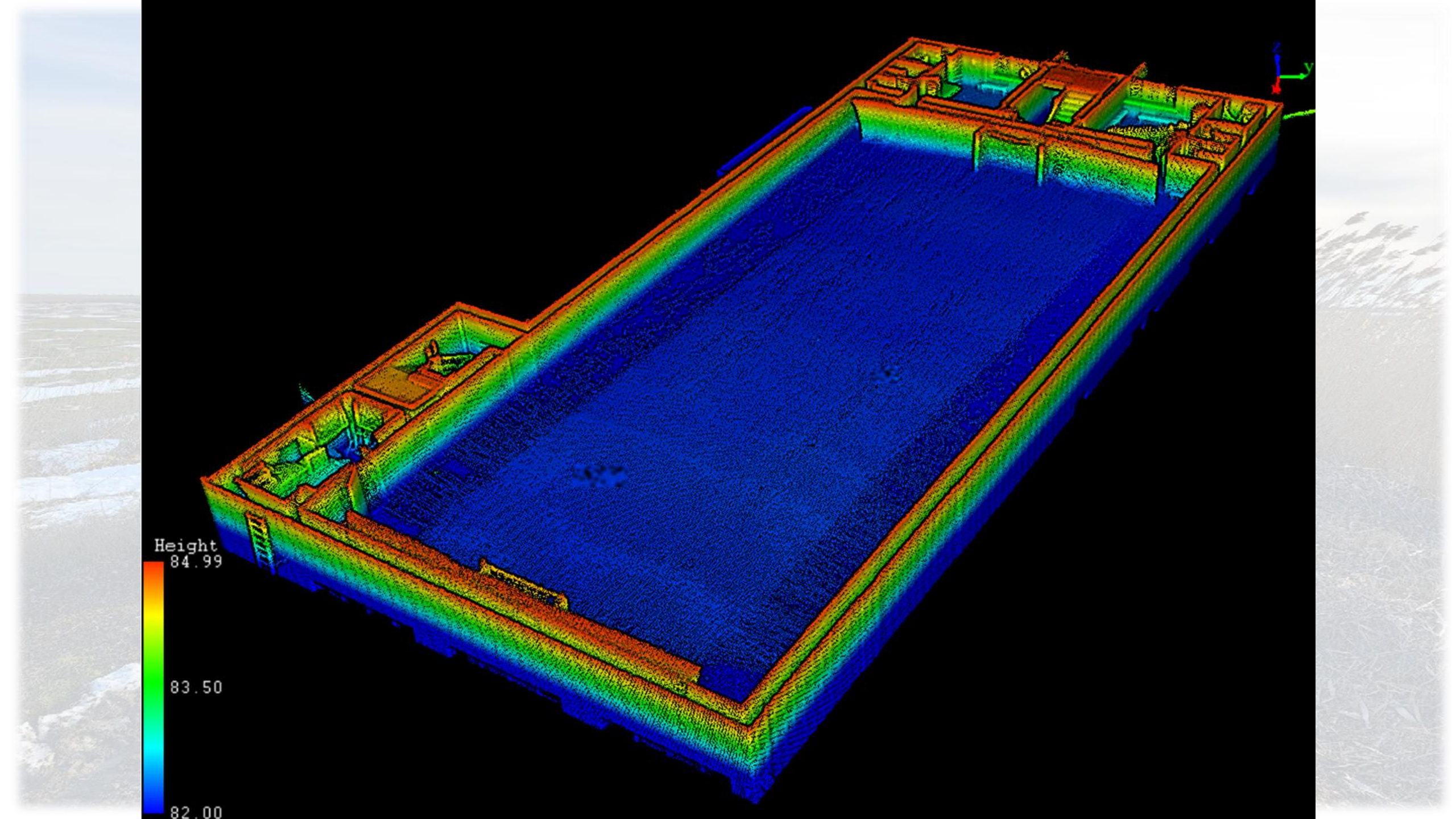




Height
124 76

37 38

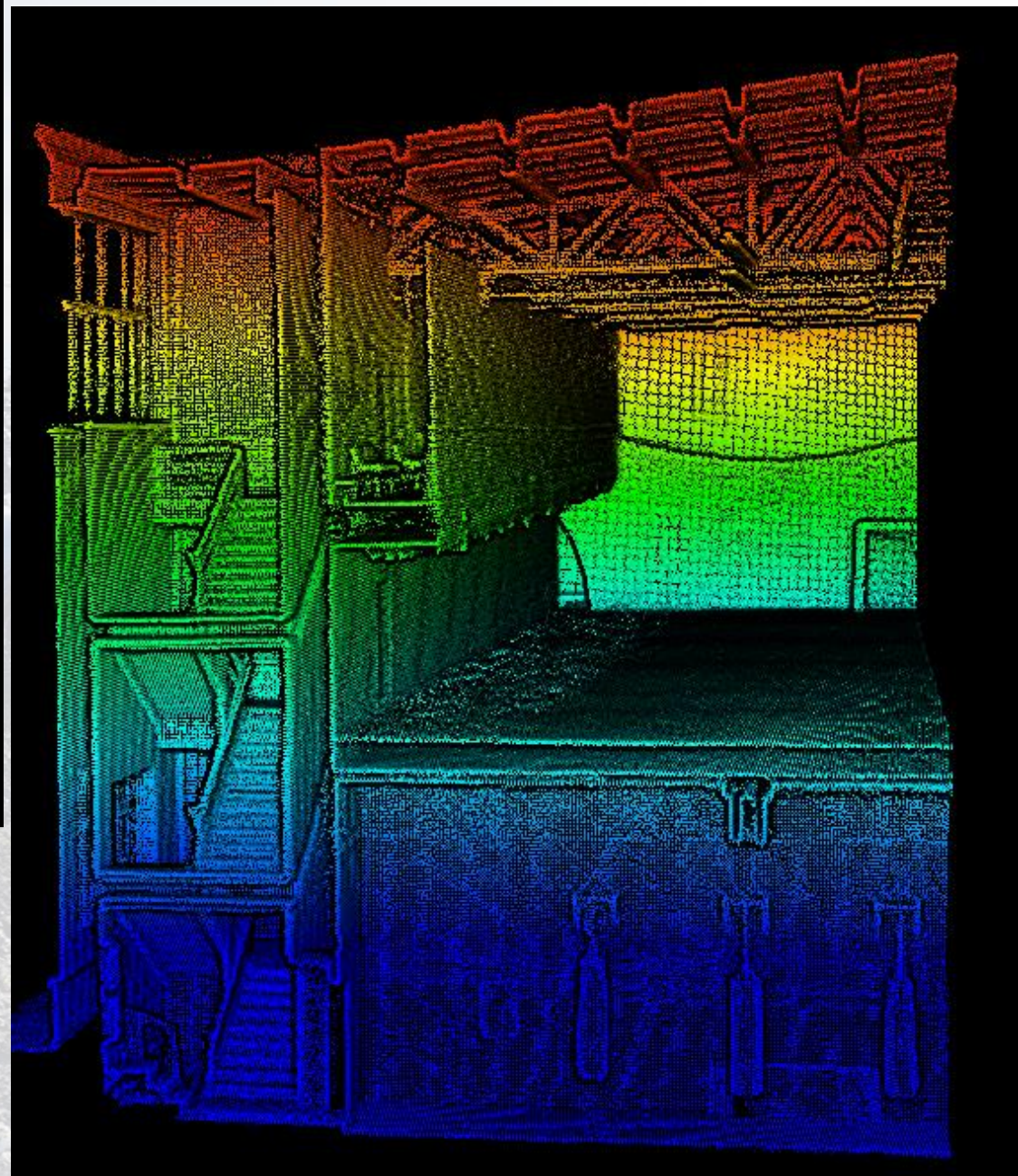
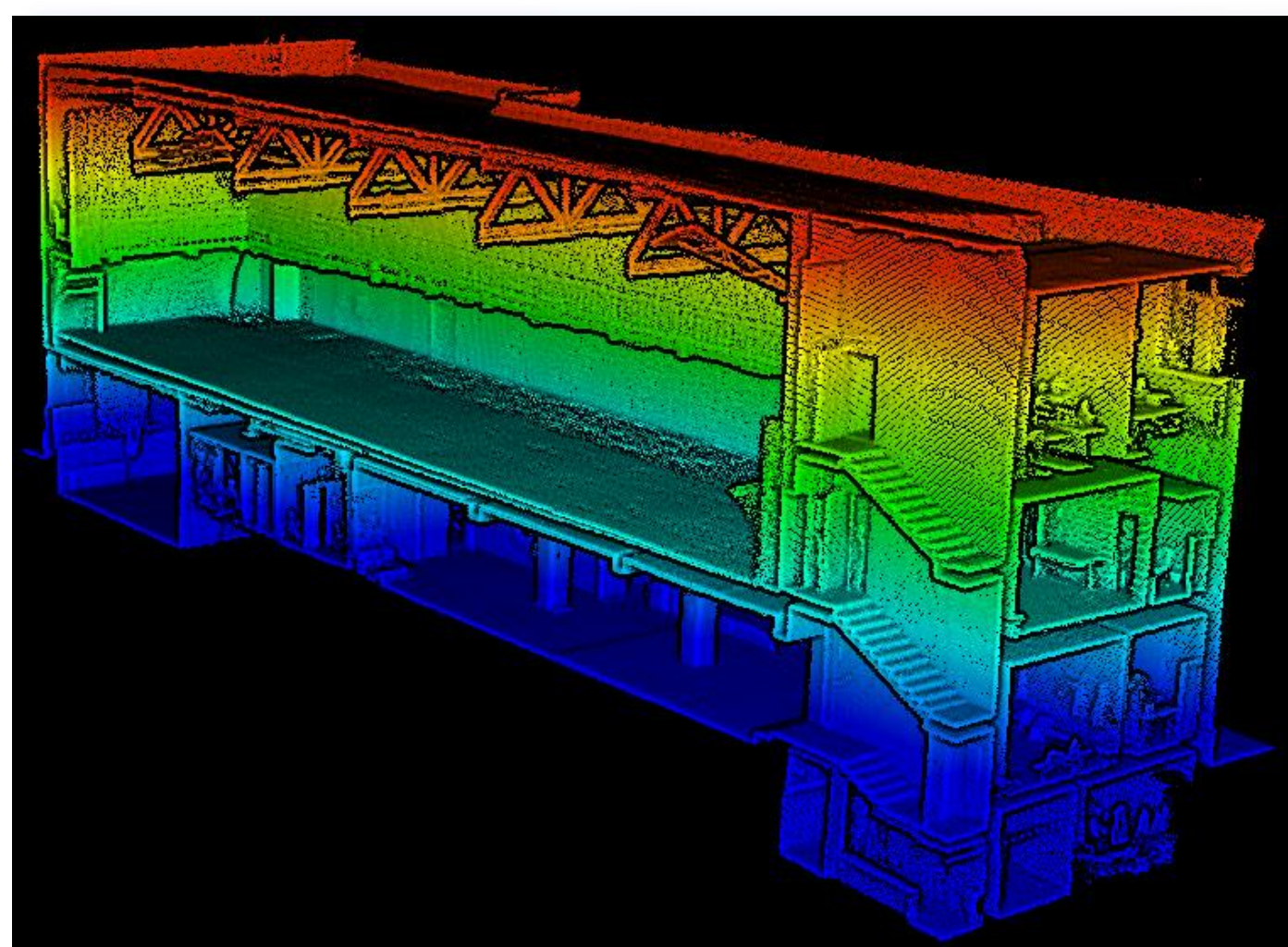
69 99

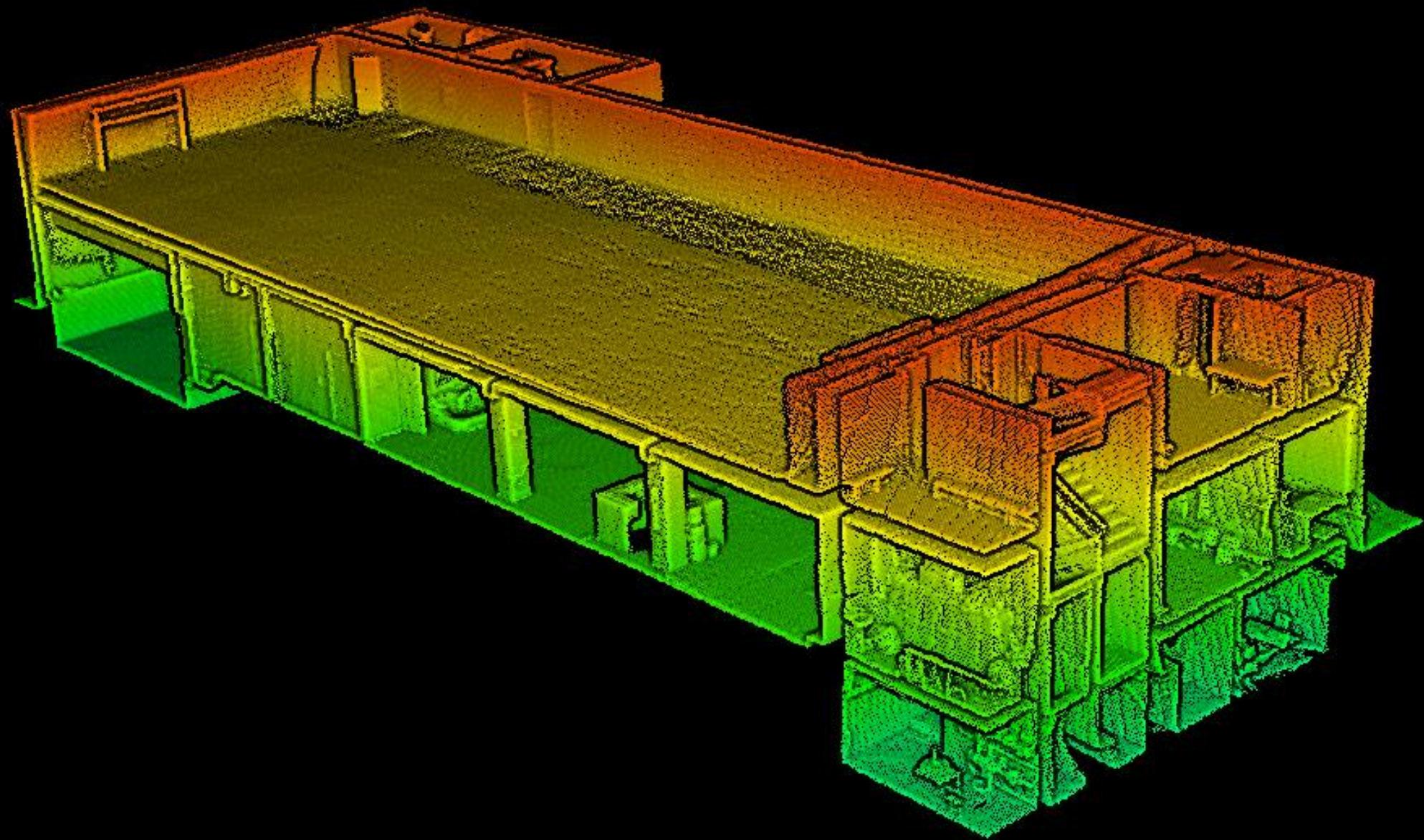


Height
84.99

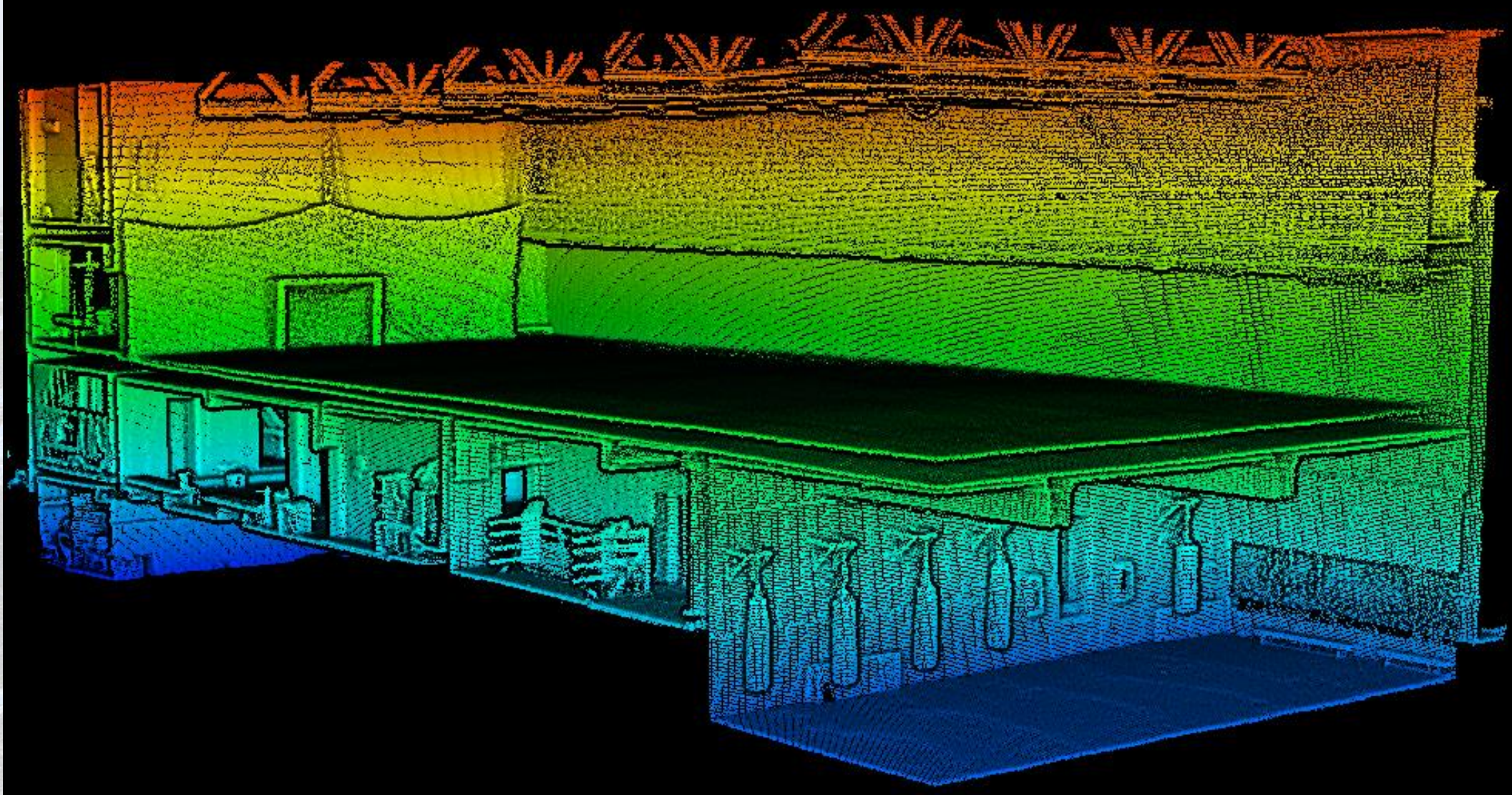
83.50

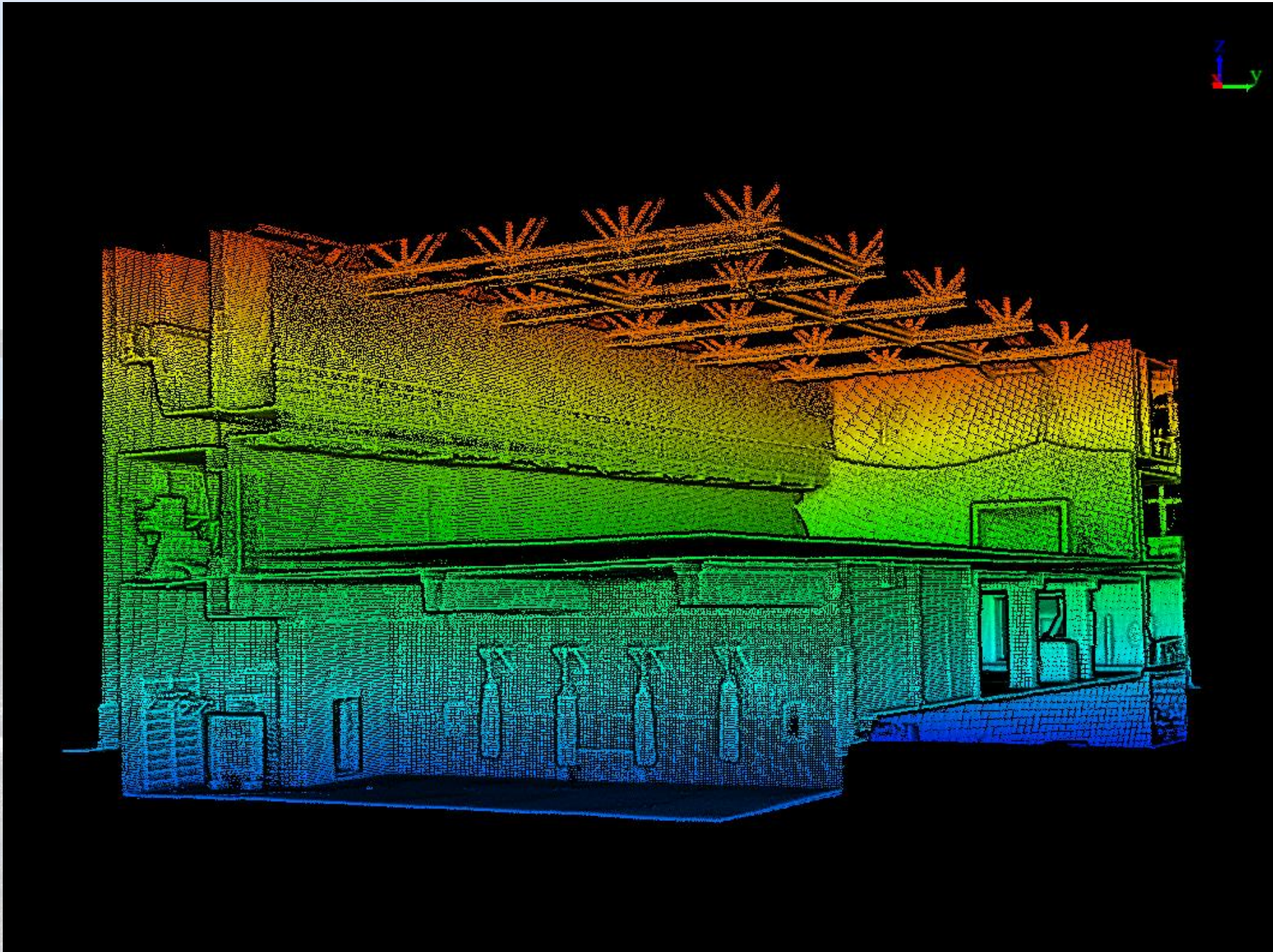
82.00



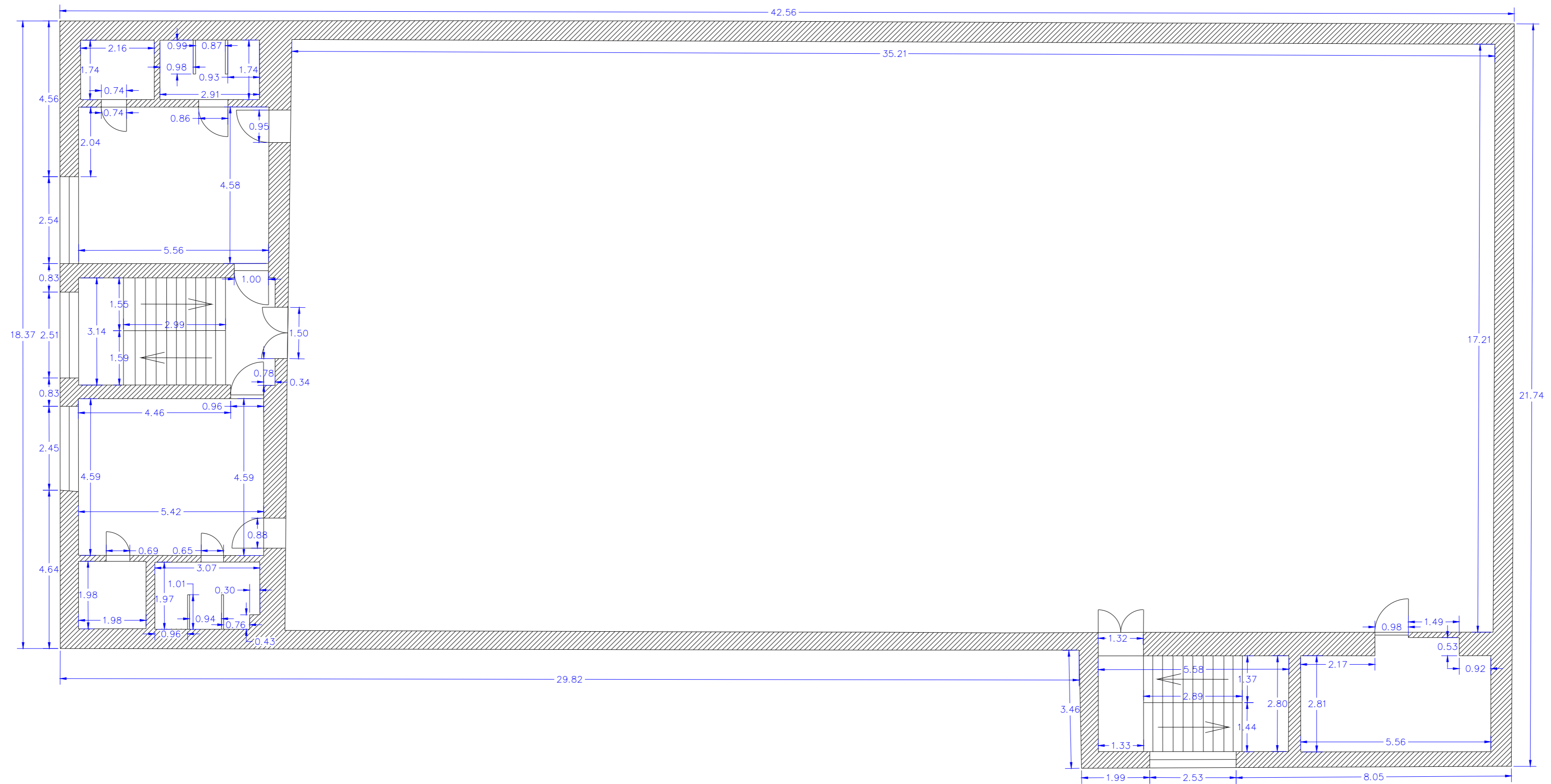








План 2-го этажа



Подвальное помещение

